

A24

2004年5月24日 星期一

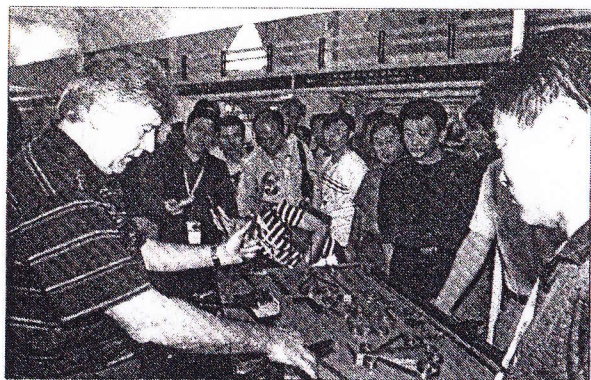
联系电话 / 65902200 E-mail: a18@ynet.com

北京青年报
BEIJING YOUTH DAILY

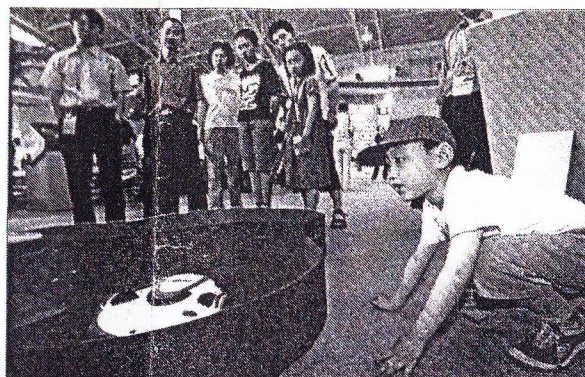
执行主编 / 汤正宇 编辑 / 贾红兵

美编 / 左小榕 责校 / 董一凡

科博会·看



一老外现场表演铁艺制作技术
摄影 / 本报记者 汪震龙



智能吸尘机器人吸引了小观众
摄影 / 本报记者 贾婷



摄影 / 本报记者 贾婷

“科技奥运”科技攻关项目“无语言障碍服务系统”亮相科博会

老外体验北京奥运生活

2008年奥运会时,北京将会接待八方来客。届国人在北京将可能享受到“无障碍”的服务。而这也正是北京申奥时提出的“科技概念的体现之一。

昨天上午,在科博会3号馆入口处,一个圆筒形、蓝色和银色装饰的透明“多语言服务体验厅”吸引了很多观众。这里其实是首都信息发展股份有限公司的展台,展示的是该公司最新研发的多语言信息服务网络系统的核心技术。记者看到,能够同时提供多种语言智能服务的机器吸引了不少人,其中很多都是在科博会的参展商。一位金发女士饶有兴趣地拿起特定领域口语实时互译系统的麦克风,用英语大声说了几句,听到机器输出的汉语翻译声,开心地笑了。

工作人员介绍,这套多语言智能信息服务系统,作为“科技奥运”九大科技攻关项目之首都信息发展股份有限公司承担完成,主要为北京的外国和外地客人提供多方位的无障碍服务。那么,如果是一个外国人来到北京观赛,他将怎么享受到这套系统提供的智能服务呢?

多语言服务系统有五大功能

多语言服务系统将给老外一个愉快的北京之旅。工作人员形象地给观众举了一个例子,来告诉观众这五种机器的功能。

■特定领域口语实时互译系统——让语言无障碍

美国摄影记者约翰在来中国报道北京奥运之前,通过多语言口语实时互译系统接通北京饭店,用该系统在饭店成功预订了一个房间。他在电话里有听出来对方其实是在用中文和他交谈。因此,系统把他们各自说的话翻译成了对方可以听懂的语言。

■奥运网站语音导航——不用鼠标键盘也可

约翰在酒店大堂里的信息亭上用语音浏览奥运



■无障碍系统使中外人士实现无障碍交流

■摄影/本报记者 贾婷

会官方网站,他拿起话筒直接询问奥运会场馆介绍以及国家体育场的情况,系统将查到的信息用英语读给约翰听。奥运网站语音导航系统实现了通过语音命令控制网页浏览和网页内容自动转换成语音输出。

■多语言智能人机对话——智能查询

约翰在信息亭上继续用英语咨询了奥运会篮球比赛的信息,并预订了一张球赛的门票,而且还通过系统订制

了篮球方面的新闻。此后,系统将会把这方面的信息自动发送到他的多语言智能移动终端上。这一过程是约翰利用多语言智能人机对话完成的,系统通过自然人机对话获取信息,支持语音输入输出,可以通过移动终端、信息亭、计算机等随时随地地访问。

■多语言智能移动终端——司机兼导游

约翰想更多地游览北京的名胜古迹,于是他告诉多语

言智能终端,他想去天坛,终端在确定他当前的位置之后,查出去天坛的最佳路径,同时通过终端告诉出租车司机他的目的地——天坛。

在多语言智能移动终端的指引下,约翰来到天坛公园,终端自动定位并在地图上标注出他目前所在的位置,并向他介绍了天坛的历史和祈年殿的建筑特色。多语言智能移动终端利用语音技术和GPS等定位技术实现语音驱动的路径导航功能,并可以为旅游者提供语音导游服务。

■多语言体育信息服务系统——让球迷过足瘾

约翰参观完祈年殿,继续前行,途中,移动终端提示他所关心的这一轮NBA职业联赛已经结束,约翰选择播放精彩的比赛镜头。多语言体育信息服务系统智能采集互联网上的体育相关信息,自动分类,实时更新并可以在线翻译成多种文字。

约翰的北京之行体验到了“科技奥运”带来的便捷和新奇,第一次在一个不同语言的国度感受到了亲和与关怀。他对在古老的北京举行的奥运会留下了深刻印象。

多语言智能系统也为北京市民服务

据工作人员介绍,这套系统的核心技术目前已经研究完成,主要部分都在这次科博会上展出。下一步,公司的主要任务是把这一核心技术进行推广,寻求社会上旅游、餐饮、酒店、公交等各方面的合作伙伴,以对该系统的信息进行充实完善。他同时补充说,其实这套系统不只面对游客,也在很多方面如查询天气、缴电话费、购物、订票等能够方便北京市民。记者注意到,这个体验厅里人气非常旺,很多观众抢着体验这些机器的“聪明服务”。还有一些市民在打听着:“这些机器在北京的哪里能看到啊?怎么用啊?”工作人员介绍,目前,北京街头已经陆续安装了300台左右的智能系统,分布在机场、酒店、高档餐厅和公共广场等地。他说,等到2008年奥运会前,这套系统将更广泛地推广使用,北京市民和外来游客届时将更多地享受到系统带来的便捷。

■文/本报记者 张艳丽